

## BİLİNÇLİ TERCİH İÇİN

- Ben neler yapabilirim? (Bireyin yeteneklerinin belirlenmesi)
- Ben neleri yapmaktan hoşlanırım? (İlgi alanlarının belirlenmesi)
- Karakterim nasıl? (Kişilik özelliklerinin belirlenmesi )



Ben ne istiyorum? (İş değerlerinin belirlenmesi)

- İlgi duyduğum meslekleri tanıyor muyum?
- Bu bölüm bana bir meslek kazandıracak mı?
- Seçilmesi düşünülen alan ilgilere ve yeteneklere uygun mu?

Bu mesleğin bana getireceği yaşam biçimi beni mutlu edecek mi?  
gibi sorular cevaplanmalıdır.

## MESLEKLE İLGİLİ OLARAK BİLİNMESİ GEREKENLER NELERDİR?

- Hangi Yetenek ve İlgileri Gerekliyor
- Gelir Düzeyi
- Çalışma Ortamı
- Çalışma Saatleri
- Meslekte Yükselme İmkânı
- Eğitim

Okul Rehberlik Servislerinden,  
Rehberlik ve Araştırma Merkezlerinden,  
<http://mbs.meb.gov.tr> internet adresli, "Ulusal Mesleki Bilgi Sistemi"nden,  
Meslek seçimi konusunda destek alabilirsiniz.

## REHBERLİK VE PSİKOLOJİK DANIŞMA HİZMETLERİ BÖLÜMÜ

Kayseri Rehberlik ve Araştırma Merkezi

ADRES: Fatih mah. Açık sok. No:22 Kocasinan/KAYSERİ  
TEL : 0 (352) 231 68 07  
FAX : 0 (352) 231 76 96

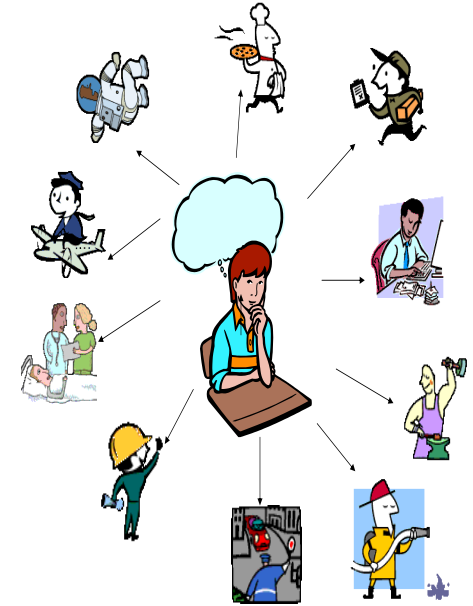
E-posta: bilgi@kayram.net  
Web : www.kayram.net



## REHBERLİK HİZMETLERİ (Meslek Seçimi)



KAYRAM



KAYSERİ  
Rehberlik ve Araştırma Merkezi  
REHBERLİK BÖLÜMÜ

[www.kayram.net](http://www.kayram.net)

0(352) 231 68 07

## MESLEK SEÇİMİ

*Meslek Nedir?*

**Meslek**, sürekli olarak yapılması düşünülen, öğrenilmesi için belli bir eğitim ve/veya iş tecrübesi gerektiren, insanın hayatını kazanmak için yaptığı, ona manevi doyum da sağlayan ve ahlak kuralları ile çelişmeyen bir faaliyettir.



Meslek sadece maddi kazanç elde etmek olarak düşünülmemelidir. Bir meslek edinmenin temelinde para kazanmak ve fizyolojik ihtiyaçları karşılamanın dışında sosyal ve psikolojik ihtiyaçların doyumu da söz konusudur.

**Meslek Sadece Para Kazanma Aracı Değildir.  
Meslek Seçmek Hayat Biçimini Seçmektir**

*Meslek Seçimi,*

Meslek seçimi bireyin hayat tarzını ve bütün hayat akışını temelden etkileyen bir karardır. İnsanlar bir meslek sahibi olarak; sadece hayatlarının devam ettirmelerini sağlayacak kazancı elde etmemekte, aynı zamanda seçtikleri meslek yoluyla bir yandan da yaşam biçimlerini belirlemektedirler.

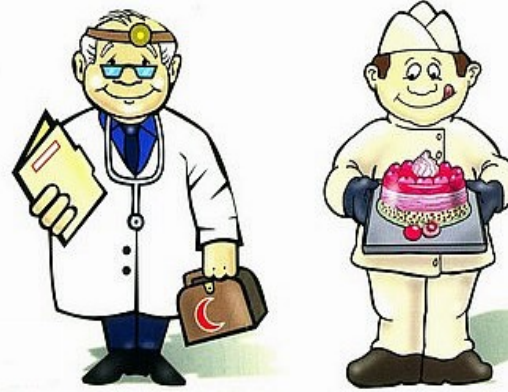
**İnsan Nasıl Yaşayacağını  
Yaptığı  
Seçimlerle Belirler**

Bireyin gelecekteki yaşam tarzının belirlenmesinde dönüm noktası olan mesleki tercihi yaparken doğru ve isabetli karar vermesi gerekmektedir.

**Bir mesleği seçmekle,**

- Gelir düzeyi,
- Yaşanılacak olan çevre,
- Toplumsal ilişkiler,
- Eş seçimi,
- Çalışma koşulları,
- saygınlık, statü vb. belirlenir

## MESLEKLER



**Doğru Seçimi Yapmak İçin Kendi  
Özelliklerimizle, Mesleklerin Özellikleri  
Arasındaki Ortak Noktaları Bulmalıyız**

**Meslek Seçmek Hayat Biçimini Seçmektir**

## MESLEK SEÇERKEN NELERE DİKKAT EDİLMELİDİR?

Çalışma hayatında ve özel hayatta mutlu olmanın, iyi bir kariyer elde etmenin ilk adımı kendimize uygun meslek seçiminden geçer.

Bir kimsenin kendisine uygun mesleği seçebilmesi için öncelikle kişisel özelliklerini çok iyi tanıması gerekir. Bununla birlikte mesleklerin özellikleri ve kendi beklentileri konusunda da açık ve net bilgi sahibi olmalıdır.



**Doğru Tercih  
İyi Bir Yaşamın Başlangıcıdır**